



\* Conditions de garantie : nous contacter

- + Solution esthétique
- + Robuste
- + Ouverture à 95°

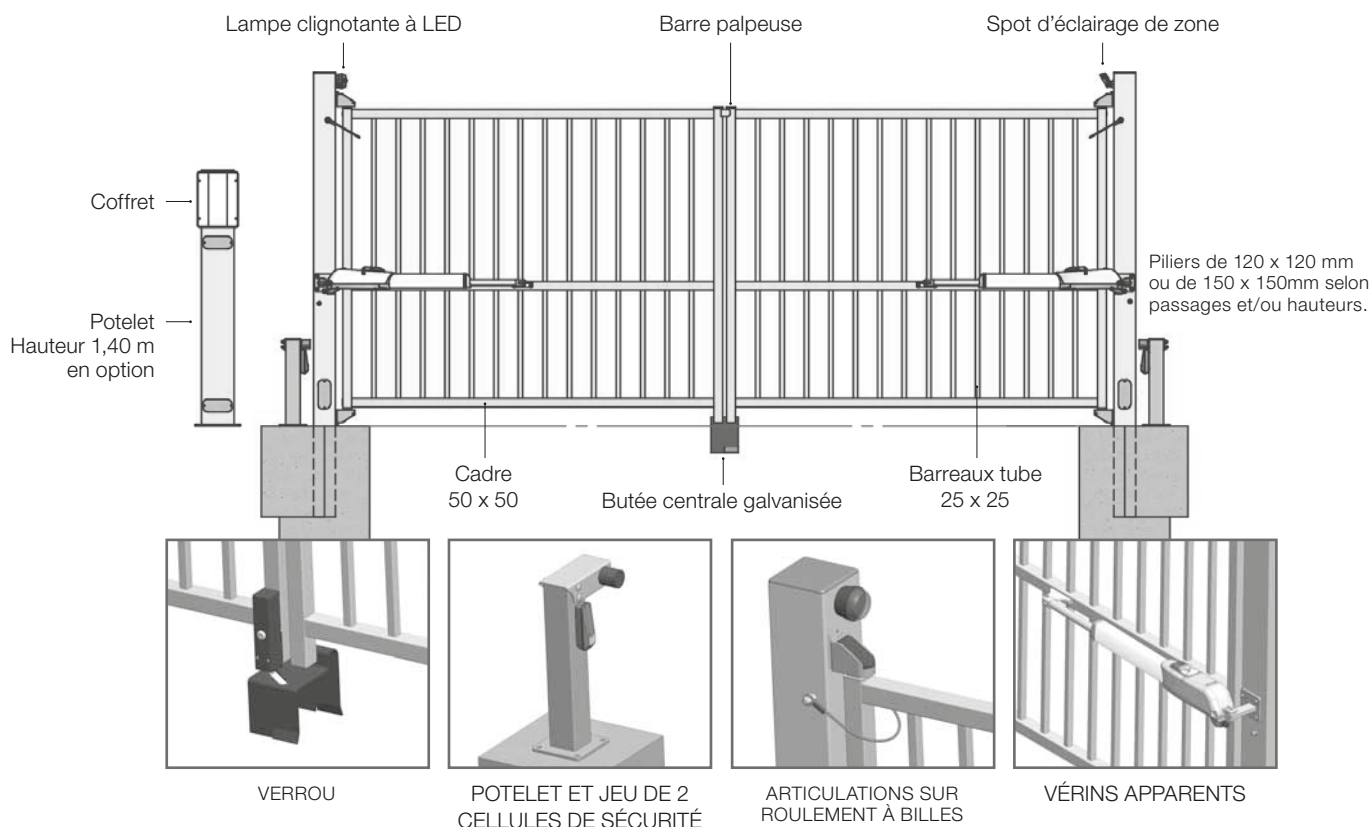


Usines  
et sites  
industriels



Site  
sensible

Le portail pivotant INDUSTRIEL motorisé est la solution efficace pour sécuriser l'accès de votre site industriel même limité en place.



## Passage

> De 2,5 à 6 m

## Hauteur

> De 1,20 à 2,5 m

## Finition

Galvanisé sendzimir + plastification.

L'association d'une couche de protection anti corrosion et une plastification anti UV confère aux portails une tenue du coloris de longue durée. Se reporter à nos conditions de garantie selon les zones de corrosivité.

## Coloris

Vert RAL 6005	Noir RAL 9005
Gris RAL 7016	Blanc RAL 9010
Gris RAL 7030	

Autres RAL sur demande.

## Le portail PIVOTANT INDUSTRIEL



Un portail  
sécurisé

### FIABILITÉ



Simplicité  
pour vos  
équipes

### ÉCONOMIES



Performance  
technique

### ÉVOLUTIF

Conformes aux **normes européennes de qualité et sécurité**, nos portails pivotants sont agréés par le CSTB.

Le portail pivotant est **adapté pour des espaces restreints de refoulement**. Un portail conçu avec des matériaux de **haute qualité** pour une **meilleure durabilité**.

Précâblage en usine.

Une **large gamme d'accessoires et options** qui vous apporte satisfaction, quelle que soit la configuration du site.

Possibilité d'autres remplissages pour être en accord avec votre clôture.

## NOS +

- Fabrication Française.
- Fiabilité moteur FAAC avec une carte de gestion dans un boîtier étanche.
- Moteur avec vérins électromécaniques irréversibles étanches.
- Articulations sur roulements à billes en INOX.
- Pose en scellement ou sur platine (sur option).
- Sur mesure possible : nous consulter.
- Possible d'accoler un portillon.
- Robuste conception avec matériaux haute qualité.
- Version encastrable au sol sur demande.

## Descriptif technique

HAUTEUR/PASSAGE		2,50	3,00	3,50	4,00	4,50	5,00	5,50	6,00				
PILIER EN MM	1,20	120 x 120 mm				120 x 120 mm							
	1,50					150 x 150 mm							
	1,75												
	2,00												
	2,25												
	2,50												
CADRE ET LISSE INTERMÉDIAIRE		50 x 50 mm											
REPLISSAGE		Barreaux 25 x 25 mm*											

\* Autres remplissages possibles.

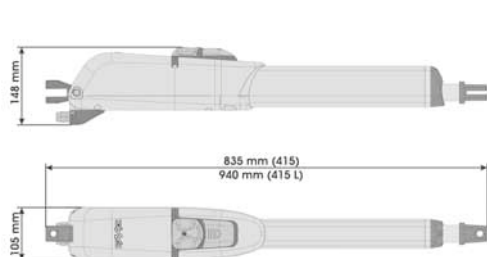
## Passage

HAUTEUR/PASSAGE		2,50	3,00	3,50	4,00	4,50	5,00	5,50	6,00
LARGEUR HORS-TOUT	1,20	2920	3460	4000	4540	4810	5350	5890	6430
	1,50					4870	5410	5950	6490
	1,75								
	2,00								
	2,25	2980	3520	4060	4600				
	2,50								
INTÉRIEUR POTEAUX		2680	3220	3760	4300	4570	5110	5650	6190
PASSAGE RÉEL		2500	3040	3580	4120	4390	4930	5470	6010

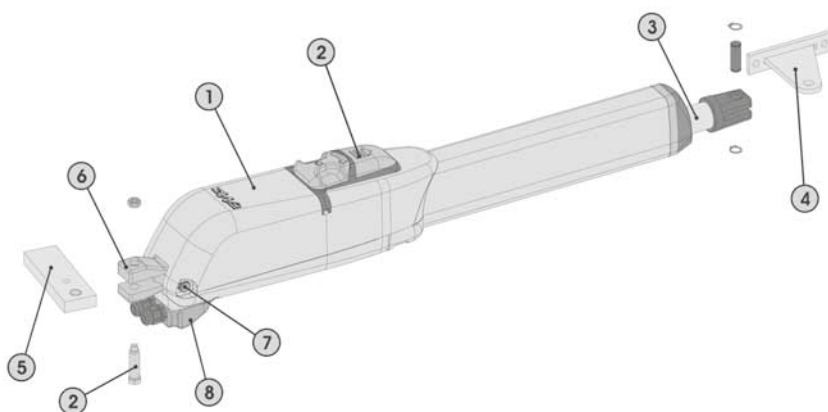
## Equipement fourni

- 2x vérins électromécaniques irréversibles à vis sans fin FAAC 415L 24V.
- 2x articulations sur roulement à billes INOX.
- 1x boîtier étanche avec carte de gestion FAAC.
- Levier de déblocage verrouillé par clé.
- 1x lampe clignotante LED.
- 1x Spot LED pour éclairage de zone.
- 1 plaque de conformité EN 13241-1.
- 2x trappes de visite.
- 2x jeux de cellules de sécurité dont 1 sur platine.
- 1x barre palpeuse de sécurité sur vantail.
- Serrure électromagnétique pour passages > 5m et hauteurs > à 2m.

## Moteur FAAC vérins apparents – Détails techniques



- ① Opérateur
- ② Dispositif de déblocage
- ③ Tige
- ④ Patte antérieure
- ⑤ Patte postérieure
- ⑥ Patte d'attache postérieure
- ⑦ Axe patte d'attache postérieure
- ⑧ Couvercle bornier



Levier de déblocage verrouillé par clé



Fins de course mécaniques de grande précision, accès frontal pour réglages.

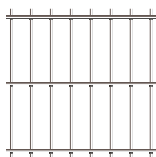
## DESCRIPTION

Tension d'alimentation	24 Vcc
Puissance	70 W
Intensité	3 A
Force de poussée	280 daN
Course de la tige	400 mm
Vitesse de la tige	1,6 cm/s
Fréquence d'utilisation	100%
Poids opérateur	8 kg
Degré de protection	IP 44

## Options

- Lisse dentée en équerre rivetée (montée sur vantail).
- Bavolet droit lg. 500 mm sur platine pour 3 fi ls de ronce.
- Ouverture par émission radio (télécommande).
- Clavier inox à codes SEWOSY K1000.
- Lecteur de badge (prévoir 2 unités si entrée/sortie).
- Contacteur à clé avec 1/2 cylindre européen.
- Boîtier pompier T14.
- Détecteur de masse métallique.
- Interphone audio.
- Horloge hebdomadaire.
- Boîte à bouton.
- Potelet tube 80 x 80 mm hauteur 0,40 m sur platine (pour cellules).
- Potelet tube 120 x 120 mm ht 1,20 m avec trappe de visite (digicode).
- Potelet tube 100x100 mm ht 3,00 m avec trappe de visite (caméra, camion).

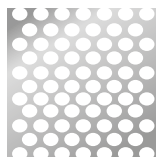
## Remplissage sur commande



**Panneaux simple fil**  
mailles  
50x50 mm  
20x20 mm  
200x55 mm



**Tôle pleine**  
acier galva  
ép. 2mm  
aluminium  
ép. 2mm



**Tôle perforée**  
R10T14  
acier galva  
R10T15  
aluminium



**Tôle Sérénium**  
galva



**Barreaux tube**  
Ø25  
Type Belleville,  
Contemporain  
ou Roseau

Les remplissages sont en applique sur les barreaux (option) ou sans barreaux (chiffage spécial)

## Références et informations logistiques

PASSAGE : 2500 MM			PASSAGE : 3000 MM			PASSAGE : 3500 MM		
Hauteur (mm)	Code article	Poids (kgs)	Hauteur (mm)	Code article	Poids (kgs)	Hauteur (mm)	Code article	Poids (kgs)
1200	13330502	162	1200	13330602	172	1200	13330702	186
1500	13330503	177	1500	13330603	188	1500	13330703	199
1750	13330504	190	1750	13330604	202	1750	13330704	214
2000	13330505	203	2000	13330605	216	2000	13330705	228
2250	13330506	232	2250	13330606	246	2250	13330706	260
2500	13330507	246	2500	13330607	260	2500	13330707	276

PASSAGE : 4000 MM			PASSAGE : 4500 MM			PASSAGE : 5000 MM		
Hauteur (mm)	Code article	Poids (kgs)	Hauteur (mm)	Code article	Poids (kgs)	Hauteur (mm)	Code article	Poids (kgs)
1200	13330802	190	1200	13330902	195	1200	13331002	205
1500	13330803	209	1500	13330903	227	1500	13331002	238
1750	13330804	225	1750	13330904	245	1750	13331002	257
2000	13330805	241	2000	13330905	264	2000	13331002	276
2250	13330806	274	2250	13330906	281	2250	13331002	295
2500	13330807	290	2500	13330907	298	2500	13331002	313

PASSAGE : 5500 MM			PASSAGE : 6000 MM		
Hauteur (mm)	Code article	Poids (kgs)	Hauteur (mm)	Code article	Poids (kgs)
1200	13331102	214	1200	13331202	225
1500	13331103	249	1500	13331203	260
1750	13331104	269	1750	13331204	281
2000	13331105	289	2000	13331205	302
2250	13331106	309	2250	13331206	323
2500	13331107	328	2500	13331207	343