



⚠ IMPORTANT, Notice à conserver

Le Kit d'occultation Clotex est le fruit d'une démarche qualité s'appuyant sur l'expertise de notre fournisseur de matière première. Fort d'une expérience concluante dans un univers présentant des contraintes similaires (menuiserie extérieure), nous avons développé avec ce partenaire une gamme de lattes PVC permettant de conférer les meilleurs standards à nos produits.

N° DE LOT DE FABRICATION

Utilisez une clôture et des poteaux adaptés selon l'exposition au vent



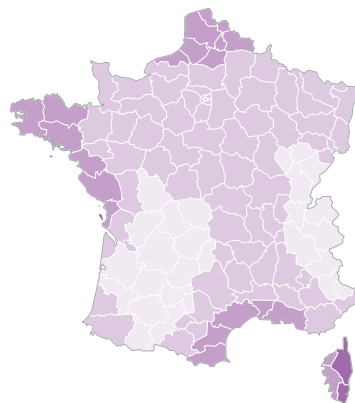
L'utilisation d'un kit d'occultation sur une clôture équivaut pratiquement à réaliser un mur. Soyez vigilant quand à la capacité de votre clôture à résister à la charge des vents selon l'exposition et la localisation de votre clôture (Confère carte des vents). Nous vous encourageons à réaliser une étude technique pour valider ces éléments. Clotex ne pourra être tenu responsable en cas d'une mauvaise utilisation du produit.

Tableau de vitesse des vents

ZONES	CODE COULEUR	VALEURS
Zone 1		De 0 à 135 km/h
Zone 2		De 110 à 150 km/h
Zone 3		De 125 à 165 km/h
Zone 4		De 140 à 180 km/h
Zone 5		De 160 à 210 km/h

Source : Norme eurocode EN 1991_1_4

NB : Des pondérations sont utilisées pour tenir compte de l'exposition du site (normal ou exposé)



Vérifier que votre clôture répond aux exigences induites par la pose d'occultation (résistance à la prise au vent) même dans des zones peu venteuses (tenir en compte des couloirs de vent, clôtures perpendiculaires au vent)

Préconisation de pose clôture (Poteau GIGACLIP + Panneau GIGA) selon l'exposition au vent

Hauteurs > 1,5 m : scellement à privilégier.

Hauteur (m)	Sur platines*				
	Z1	Z2	Z3	Z4	Z5
1,03	Platine soudée		Platine renforcée		
1,23	Platine soudée		Platine renforcée		
1,53	Platine renforcée		Platine renforcée		
1,73	Platine renforcée		Platine renforcée		
1,93	Platine renforcée				

Platine soudée < Platine renforcée

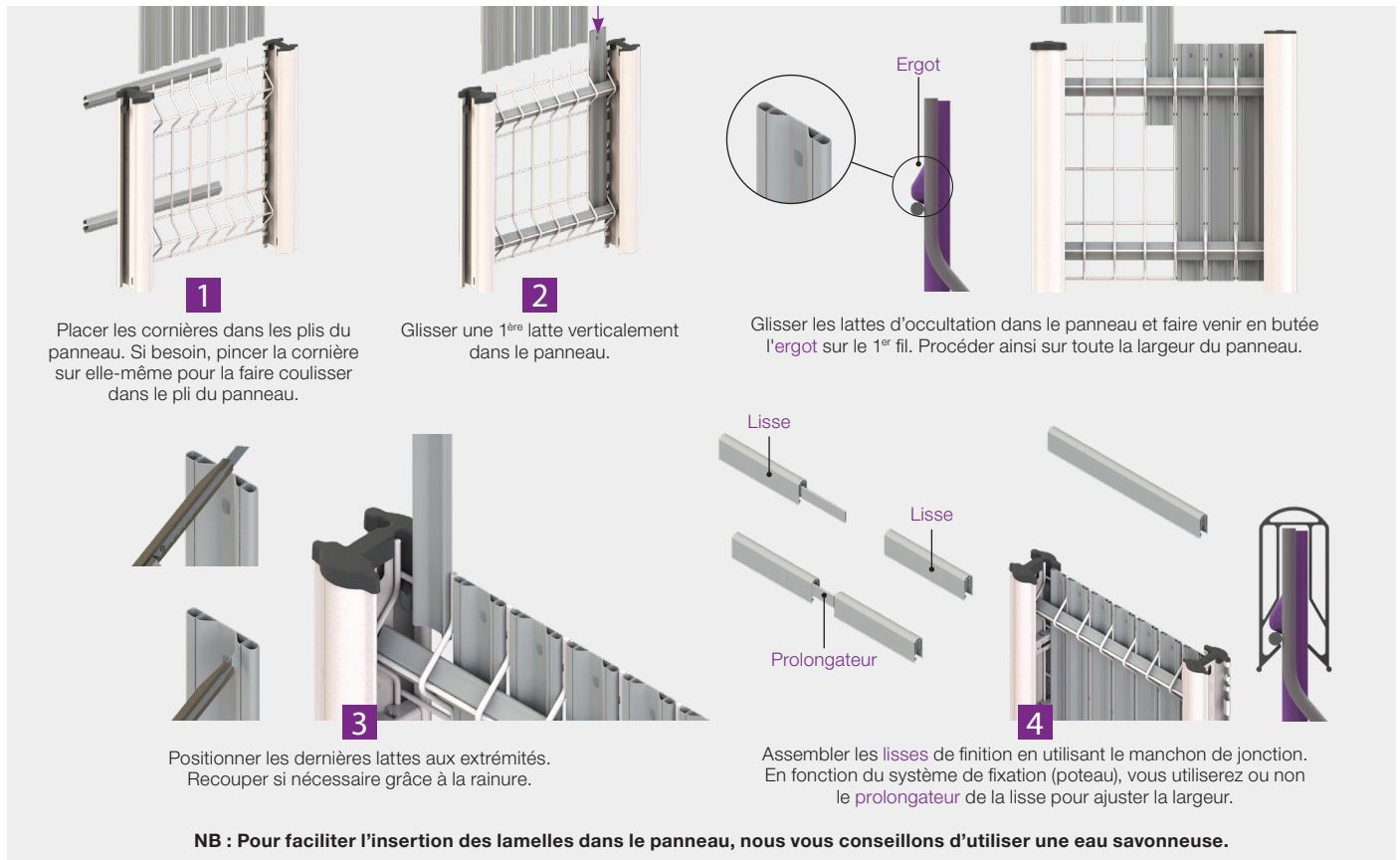
Hauteur (m)	Scellement*				
	Z1	Z2	Z3	Z4	Z5
1,03	Scellement standard				
1,23	Scellement standard				
1,53	Scellement standard				
1,73	Scellement renforcé				
1,93	Scellement renforcé				

* Configuration minimum

Conseils et mise en garde



Montage : Merci de vous reporter aux indications fournies sur le packaging pour installer votre kit



Entretien : Il est conseillé de laver à l'eau savonneuse (sans recourir à un nettoyeur haute pression) au moins une fois par an votre clôture occultée.

Durée et portée de la Garantie



Nous garantissons la stabilité des lattes aux températures et aux déformations associées pour une période de 10 ans, à compter de la date indiquée sur la facture à condition que le stockage¹, le montage² et son entretien² soient conformes aux préconisations.

¹ Stockage à l'abri de l'humidité et respectant la plage de température d'utilisation du produit.

² Se reporter aux paragraphes montage et entretien plus loin dans ce document

GARANTIR
une
stabilité aux
températures
de -15 °à +50°

La garantie ne s'applique pas aux dommages causés durant le transport, l'installation ou après la pose ou si le produit est utilisé pour un usage autre que prévu.

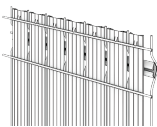
La garantie couvre le remplacement gratuit des lattes et autres composants endommagés du kit d'occultation. La garantie ne couvre pas les pertes directes ou indirectes et les dommages consécutifs.

Indiquer le numéro de lot de fabrication (cf. pavé en haut à droite de cette page) pour demander l'application de la garantie.

Décoloration naturelle



GRIS ANTHRACITE
RAL 7016



BLANC CASSÉ
RAL 7035



BOIS CÉRUSÉ
RAL approachant 8025



VERT PROFOND
RAL 6005



NOIR INTENSE
RAL 9005

Bien que le kit d'occultation présente des caractéristiques qui retardent le vieillissement en terme de décoloration aux UV, nous ne pouvons garantir la tenue aux UV. En effet, il s'agit d'un processus naturel, dont l'effet est directement lié aux conditions variables d'exposition du produit.