



- + Poteau esthétique
- + Forte résistance à la corrosion (aluminium)
- + Pose facile et inviolable (clameaux)
- + Compatible avec la pose des panneaux simple et double fils



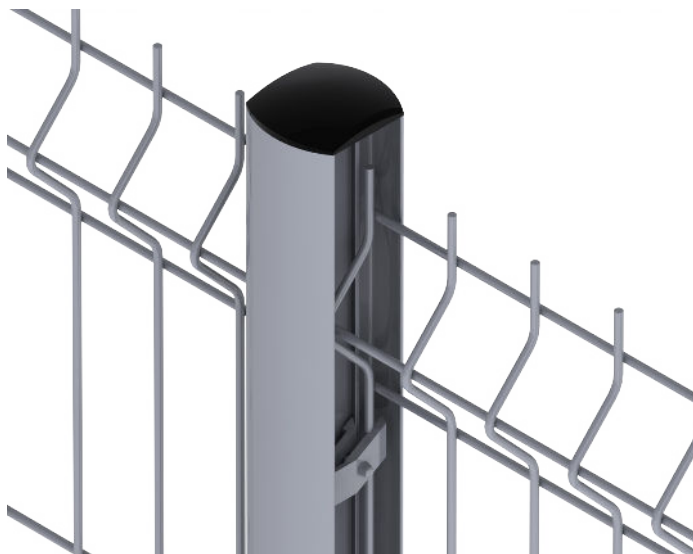
Habitations et jardins individuels



Logements collectifs



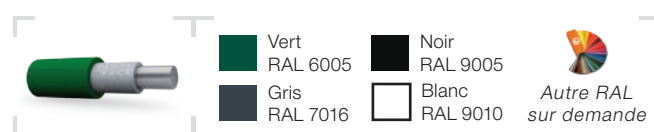
Usines et sites industriels



Traitement de surface

Plastification haute adhérence par poudrage polyester sur poteau en aluminium.

Coloris



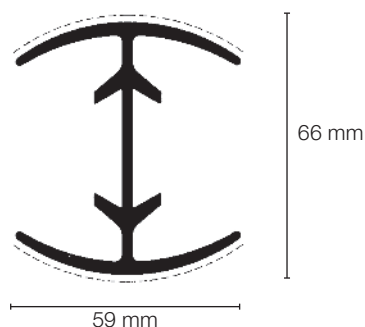
Descriptif technique

MATIÈRE	ALUMINIUM 6060 T5
DIMENSIONS PROFIL	59 x 66 x 2,50 mm
I/V	10,57 cm ³
FIXATION	Clameaux avec écrou standard M5 ou écrou autocassant optionnel
CAPUCHON	Noir
HAUTEUR	De 1100 à 2500 mm
RÉSISTANCE À 1M DU SOL	270 kg

Hauteur poteau à sceller (mm)	Hauteur poteau sur platine (mm)	Hauteur panneau (mm)	Nombre de clameau
1300	1100*	630/830	4
1500	1100	1030	4
1500	1300	1230	4
1700	1500	1430	4
2000	1700	1530	4
2300	1700	1630	4
2300	2000*	1730	4
2300	2000*	1830	6
2500	2000	1930	6
2500	2300*	2030	6

*Poteau à recouper par vos soins.

Profil poteau



Accessoire de pose

> Le clameau



Accessoires poteau



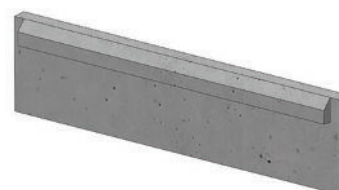
Capuchon



Platine alu soudée



Clameau avec écrou autocassant

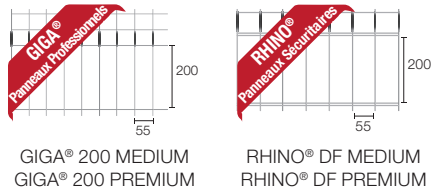


Dalle de sousassement
2500 mm avec ½ chaperon
Epaisseur 35 mm

Références poteau

Vert – RAL 6005		Gris – RAL 7016		Noir – RAL 9005		Blanc – RAL 9010	
Hauteur poteau (mm)	Code article	Hauteur poteau (mm)	Code article	Hauteur poteau (mm)	Code article	Hauteur poteau (mm)	Code article
1100	26211001	1100	26211003	1100	26211004	1100	26211002
1300	26213001	1300	26213003	1300	26213004	1300	26213002
1500	26215001	1500	26215003	1500	26215004	1500	26215002
1700	26217001	1700	26217003	1700	26217004	1700	26217002
2000	26220001	2000	26220003	2000	26220004	2000	26220002
2300	26223001	2300	26223003	2300	26223004	2300	26223002
2500	26225001	2500	26225003	2500	26225004	2500	26225002

Association panneaux



Fixation du clameau

- 1 Positionner le clameau à la verticale à l'intérieur du poteau Océane.
- 2 Faire un demi tour avec le clameau et venir attraper le fil du panneau
- 3 Réaliser le serrage avec une clé de 8 (pour le clameau avec écrou autocassant - en option - serrer jusqu'à la rupture de l'écrou).



Clôture sécurisée



Données logistiques

H. poteau (mm)	Poids poteau (kg)	Conditionnement palette	Type de stockage	Dimensions conditionnement			Volumétrie cdt (m³)	Poids cdt (kg)	Gerbabilité stockage
				L	l	h			
1100	1,61	50	Palette	1100	770	400	0,34	96	2
1300	1,91	50	Palette	1300	770	400	0,40	110	2
1500	2,20	50	Palette	1500	770	400	0,46	125	2
1700	2,50	50	Palette	1700	770	400	0,52	140	2
2000	2,94	50	Palette	2000	770	400	0,61	162	2
2300	3,38	50	Palette	2300	770	400	0,71	184	2
2500	3,67	50	Palette	2500	770	400	0,77	199	2