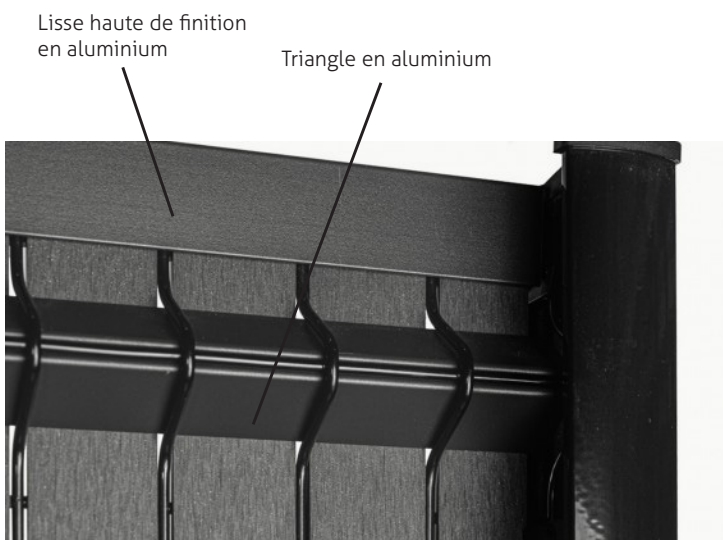


- ✓ Facilité de pose
- ✓ Esthétique
- ✓ Aucun entretien nécessaire
- ✓ Système d'accroche spécifique pour maintien efficace

Habitations &  
Jardins individuels

Misez sur la longévité et l'esthétisme du composite qui tire profit de l'alliance parfaite des fibres naturelles du bois et du PVC pour une occultation durable et design.



### Descriptif technique

Matière	Composite PVC
Système de Fixation	Réglettes UPKOS
Hauteur	4 hauteurs de 1m23/1m53/1m73/1m93

### Coloris



### Compatibilité

- Compatible avec nos panneaux rigides GIGA® Premium et Medium
- Conçu pour les panneaux rigides avec une maille de 55mm d'entraxes (un vide de maille de 50 mm) et un fil de Ø 5mm maximum

*\*Nous consulter pour la compatibilité*

- ✓ Matériau résistant et durable : Alliance de la robustesse du composite et de la noblesse de l'aluminium.
- ✓ Grande résistance à la pluie et au vent grâce aux lisses de finition en aluminium.
- ✓ Durée de vie du produit supérieure à celle d'un kit en PVC.
- ✓ Clôture occultante sobre et moderne grâce à sa finition brossée.

### Composition du Kit pour 1 panneau

43 lattes	Lattes composite intermédiaires 49 mm
2 lattes d'extrémité incluses	Lattes composite étroites à insérer dans les mailles se situant aux extrémités du panneau 39 mm : poteau Giga®
5 réglettes UPKOS	Système de fixation
4/6 triangles	Triangles de renfort en aluminium à insérer dans les plis du panneau
1 lisse de finition	Lisse haute en aluminium en 2 parties à apposer au dessus du panneau

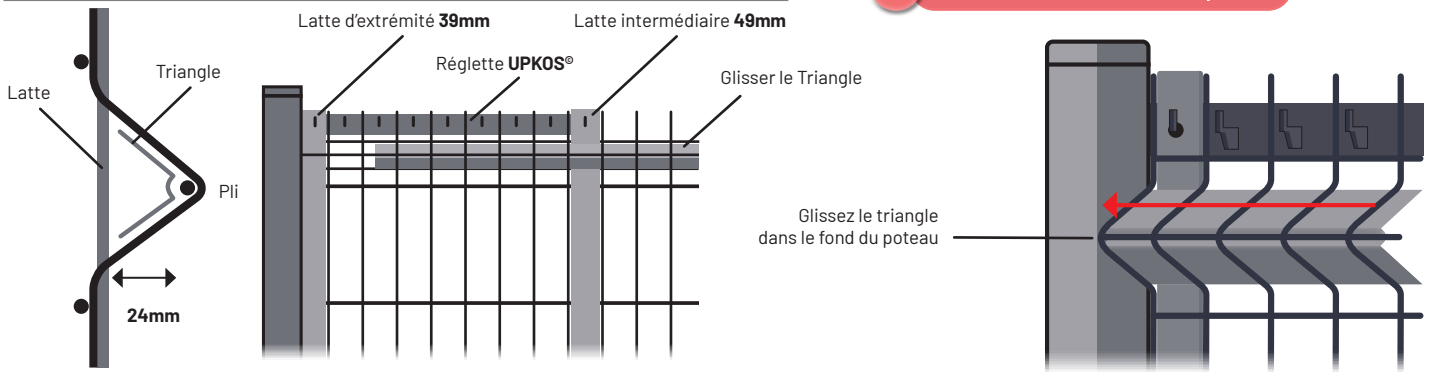


Dans le cas d'une configuration avec poteau GigaClip®, pensez à ajouter 2 lattes de 32mm.

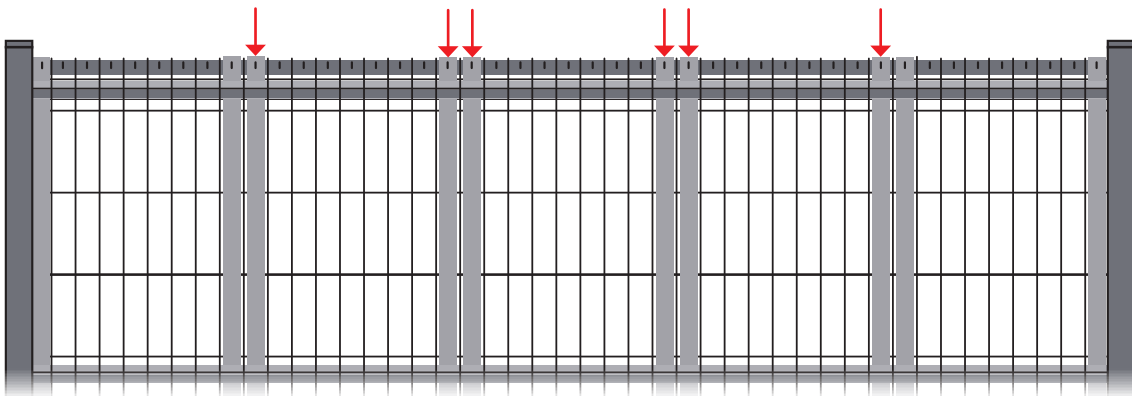
\*Conditions de garanties : nous contacter  
\*\*Photos non contractuelles



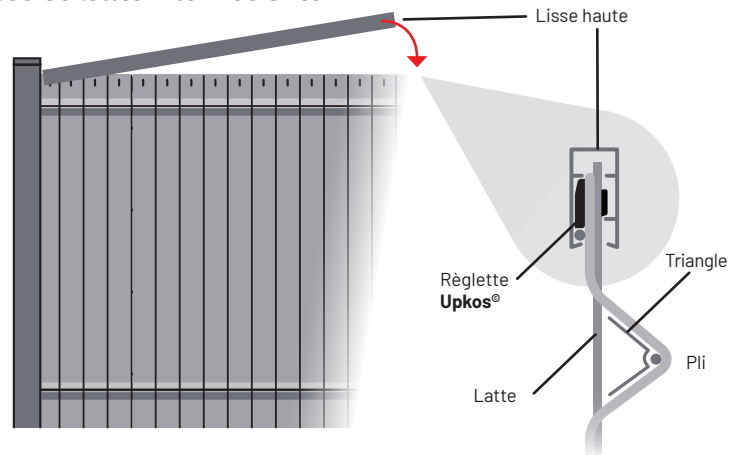
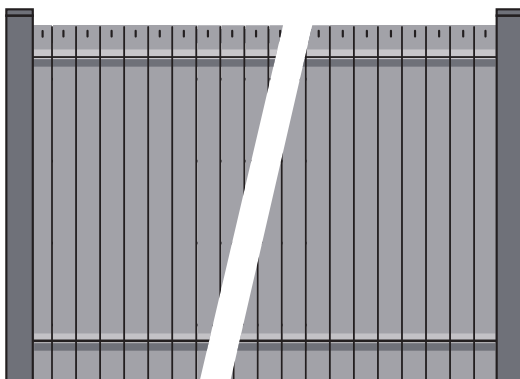
## Recommandations de pose

 Installation nette et rapide


- 1 Installez à l'extrémité de votre panneau, une réglette Upkos® à l'aide d'une latte intermédiaire et d'une latte d'extrémité (côté poteau).
- 2 Installez les triangles en aluminium dans les plis du panneau.



- 3 Installez les autres réglettes UPKOS puis remplissez votre panneau de lattes intermédiaires.



- 4 Remplissez le panneau avec les lattes restantes.
- 5 Clipsez les 2 lisses hautes en aluminium sur le haut de votre panneau (Attention au sens lors de la pose).

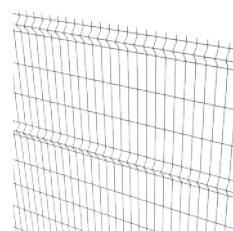
## Association &amp; option



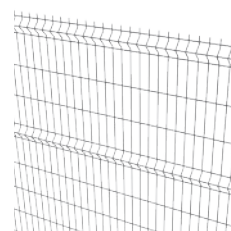
Poteau à clips  
Gigaclip®



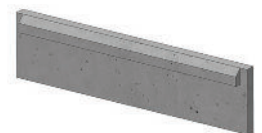
Poteau à encoches  
Giga®



Panneau Giga®  
Medium



Panneau Giga®  
Premium



Dalle de  
soubassement