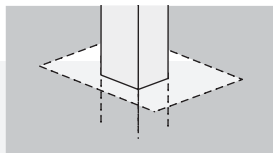




⚠ RECOMMANDATIONS PRÉALABLES SUR LA POSE DU POTEAU

Hauteurs > 1,5 m : scellement à privilégier.

Pose standard : scellement



Le poteau GIGACLIP® doit être enterré sur 50 cm, puis scellé avec du ciment prompt.

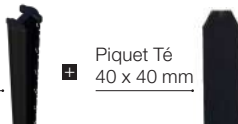
Selon la hauteur du poteau ou l'exposition au vent, vous pouvez rajouter un **renfort** scellé et enterré avec le poteau, piquet Té 40 x 40 mm de 1,45 m enterré sur 50 cm.

Scellement renforcé

Poteau GIGACLIP®



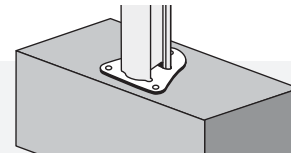
Piquet Té 40 x 40 mm



Scellement*

Hauteur (m)	Z1	Z2	Z3	Z4	Z5
1,03	Scellement standard				
1,23					
1,53	Scellement renforcé				
1,73					
1,93					

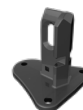
Pose sur muret : sur platines



Le poteau GIGACLIP® peut être posé sur un muret.

Attention au choix de la platine selon la hauteur du poteau et l'exposition au vent.

Platine GIGA®
Jusqu'à 1,20 m
en Zone 1



Platine GIGA® renforcée
Jusqu'à 1,70 m

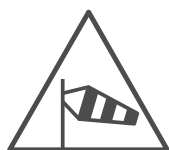


Sur platines*

Hauteur (m)	Z1	Z2	Z3	Z4	Z5
1,03	Platine soudée		Platine renforcée		
1,23					
1,53	Platine renforcée				
1,73					
1,93					

Platine soudée < Platine renforcée

* Configuration minimum



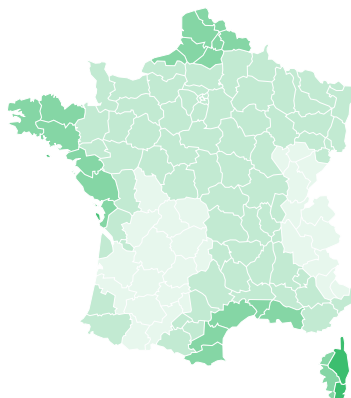
Attention, même dans des zones réputées peu ventées, la configuration du lieu peut entraîner la formation de vents plus forts ; exemple : couloirs.
Attention également aux clôtures perpendiculaires au vent.

Tableau de vitesse des vents

ZONES	CODE COULEUR	VALEURS
Zone 1		De 0 à 135 km/h
Zone 2		De 110 à 150 km/h
Zone 3		De 125 à 165 km/h
Zone 4		De 140 à 180 km/h
Zone 5		De 160 à 210 km/h

Source : Norme eurocode EN 1991_1_4

NB : Des pondérations sont utilisées pour tenir compte de l'exposition du site (normal ou exposé)



Vérifier que votre clôture répond aux exigences induites par la pose d'occultation (résistance à la prise au vent) même dans des zones peu venteuses (tenir en compte des couloirs de vent, clôtures perpendiculaires au vent etc.)

Combien de clip à utiliser par panneau ?

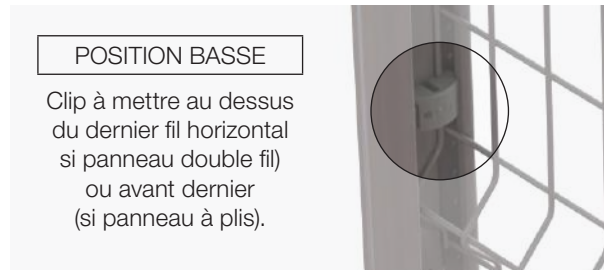
Utiliser le bon nombre de clips selon la hauteur du panneau

Hauteur panneau (mm)	de 630 à 1030	de 1230 à 1730	de 1930 à 2030	de 2230 à 3030
Nombre de clips/panneau	4	6	8	10

Où fixer les clips ?

Le montage des clips se fait depuis l'intérieur pour une meilleure sécurisation de votre clôture. .

S'assurer de la bonne configuration de pose des clips pour permettre la bonne tenue du panneau aux poteaux.



ETAPES DE POSE – facile et sans outil

À SAVOIR

Utiliser le crochet d'aide à la pose intégré au capuchon pour stabiliser les panneaux.

Attention à bien clipser le capuchon dans le poteau avant de mettre les panneaux.

Tiroir ouvert Tiroir rentré

1

VÉRIFIER LE CLIP
Bien vérifier que le tiroir du clip soit rentré à l'intérieur du clip. Si ce n'est pas le cas le remettre avant de positionner le clip dans le poteau.

2

BIEN POSITIONNER LE CLIP
 Placer le clip à la hauteur souhaité. Vous pouvez régler tous les 25 mm pour ajuster la hauteur du panneau attendu.

3

INSERTION DES CLIPS
 Partie de gauche ① à introduire dans les trous du poteau et appuyer légèrement jusqu'au clipsage.

4

VERROUILLER LES CLIPS
 Une fois le clip clipsé, pousser le tiroir au maximum pour assurer la fermeture.

5

GÉRER LES ANGLES
 La gestion des angles est facile, retirer le tiroir, placer le fil vertical dans l'encoche centrale du clip, réintroduisez le tiroir sur sa première position « prêt à verrouiller », positionner l'ensemble comme décrit au point **3**.

Pour plus de sécurité, vous pouvez rajouter une vis (type ST 2.9x13).