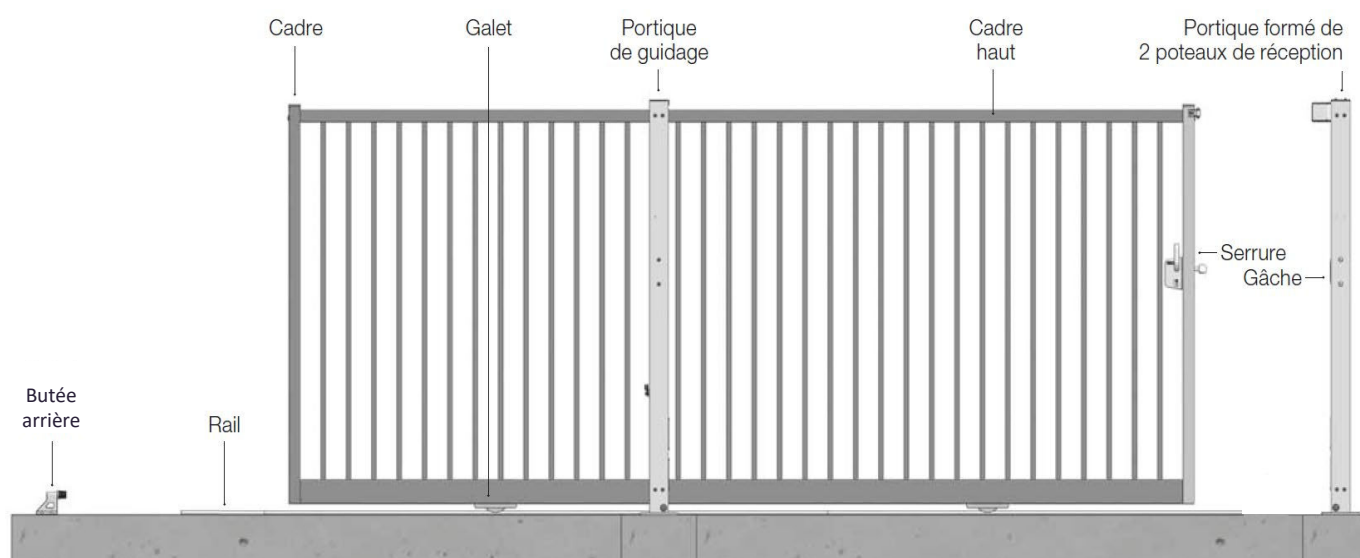




## PORTAIL INDUSTRIEL COULISSANT – MANUEL ou MOTORISABLE



# Table des Matières

1 – Dimensions des passages	p.3
2 – Préparation à la pose – Matériel	p.3
3 – Rail à Sceller : préparation au scellement	p.4
4 – Rail à Visser : Pose	p.4
5 – Pose du portique de guidage	p.5
6 – Pose du vantail	p.5
7 – Portique de guidage - Réglages	p.6
8 – Pose du portique de réception	p.6
9 – Portique de réception – Réglages	p.7
10 – Pose de la butée arrière – Versions de Portails	p.7

## ➔ 1 – Dimensions des passages

Largeur Commerciale	3 m	3,5 m	4 m	4,5 m	5 m	5,5 m	6 m	6,5 m	7 m	7,5 m
Passage Utile (mm)	3300	3800	4300	4800	5300	5800	6300	6800	7300	7800
Refoulement (mm)	3680	4220	4760	5165	5705	6245	6650	7210	7750	8155
Longueur Hors Tout longrine (Béton) (mm)	7600	8600	9600	10600	11600	12600	13600	14600	15600	16600

Largeur Commerciale	8 m	8,5 m	9 m	9,5 m	10 m	10,5 m	11 m	11,5 m	12 m
Passage Utile (mm)	8300	8800	9300	9800	10300	10800	11300	11800	12300
Refoulement (mm)	8695	9235	9640	10180	10720	11125	11665	12205	12610
Longueur Hors Tout longrine (Béton) (mm)	17600	18600	19600	20600	21600	22600	23600	24600	25600

Vous recevez votre portail sur un camion plateau, et une palette avec :

- 2 Portiques prémontés : guidage + réception
- 1 ensemble de Rails : à sceller ou à visser
- 1 butée arrière à visser

## ➔ 2 – Préparation à la pose



Jeu de clés plates



Goujon métallique



Scellement chimique



Marteau



Niveau à bulle



Pioche/Béton



Mètre ruban



Règle



Bétonnière



Brouette / Seau



Auge / Pelle



Perceuse / Perforateur



Jeu forets Béton

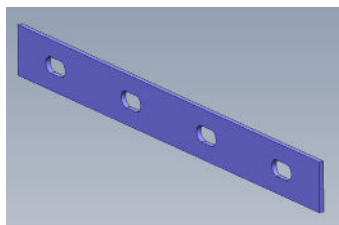
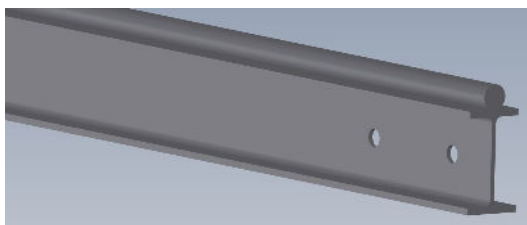
- Equipements de protection



### → 3 – Rail à sceller : préparation au scellement

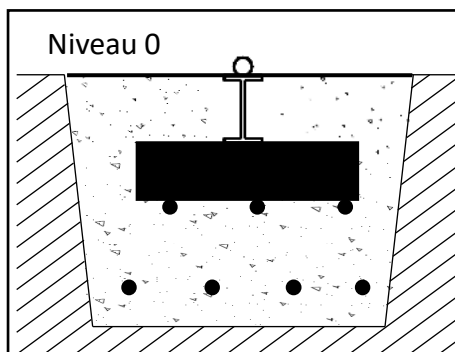
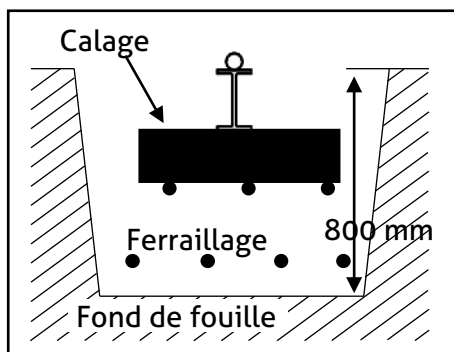
Si vous avez opté pour un rail à sceller, vous avez sur votre palette :

- Ensemble de rails à Sceller
- Eclisses de liaison et visserie



1 - Assemblez les éléments du rail.

2 - Prévoir le scellement de ce rail lors du coulage du radier béton suivant le plan de génie civil réalisé par CLOTEX correspondant au portail.



#### NOTA :

- Prévoir un calage sous le rail avant coulage.
- Le haut de l'IPN doit être affleurant au niveau 0
- Seulement le Rond D20 du rail est en surface.



VERIFIER LA PLANEITE DU MASSIF

### → 4 – Rail à visser : pose

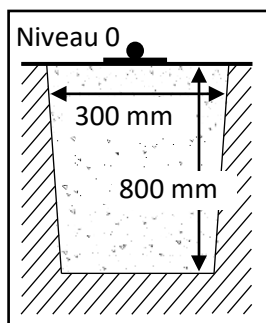
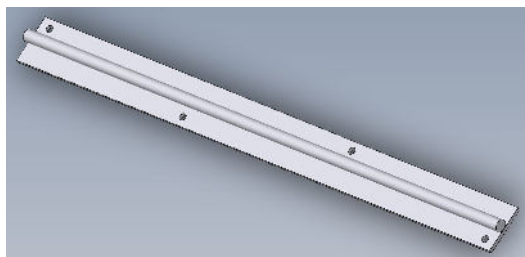
Le Rail à visser est livré sur votre palette, il est composé de plusieurs éléments.

Largeur du rail : 80 mm

Diamètre rond : 20 mm

Longueur : 2 000 mm

La longrine doit déjà être réalisée et sèche depuis 2 semaines environ.



VERIFIER LA PLANEITE DU MASSIF

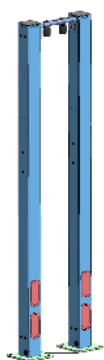


Fixations pour le rail à visser non fournies

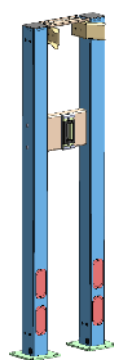
- 1 - Positionner un cordeau sur la longueur de la longrine pour tracer l'axe du portail.
- 2 - Faites le repérage de l'axe.
- 3 - Positionnez vos rails, marquez les trous
- 4 - Percez et fixez les rails avec les fixations adéquates.

## → 5 – Pose du portique de guidage

1 - Débarrer la palette livrée avec le portail, il y a les 2 portiques déjà assemblés :

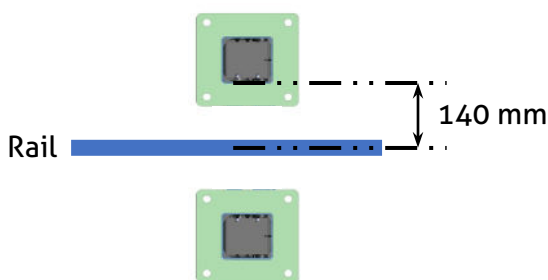


Portique de Guidage  
2 Olives de guidage montées  
sur le plat de Liaison



Portique de Réception  
1 Gâche de réception  
de la serrure  
2 Jouses de réception

- 2 - Positionner le Portique de Guidage 100 mm en retrait de la chaussée, de part et d'autre du rail.  
3 - L'écartement intérieur entre les 2 poteaux étant de 280 mm, mesurez une distance de 140 mm entre l'axe du rail et l'un des 2 poteaux.



- 4 - Tracez puis percez les 8 trous de fixation.  
5 - Fixez les 2 piliers + vérifiez les niveaux et l'écartement.



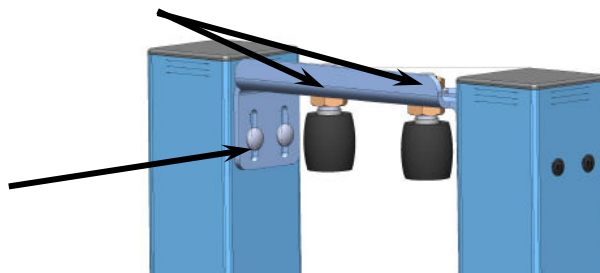
Les trappes de visite sont sur la face poteau côté passage libre

## → 6 – Pose du vantail

1 - Avant pose du vantail, desserrer les 2 olives de Guidage présentes sur le plat de liaison et les écarter.

2 - Enlever les bouchons plastiques en haut des poteaux.

3 - Dévisser légèrement les écrous pour pouvoir remonter le plat de liaison afin que le vantail passe sous celui-ci.



4 - A l'aide de la grue ou de l'engin de manutention, positionner le Vantail sur le rail au sol et le faire coulisser dans le portique.



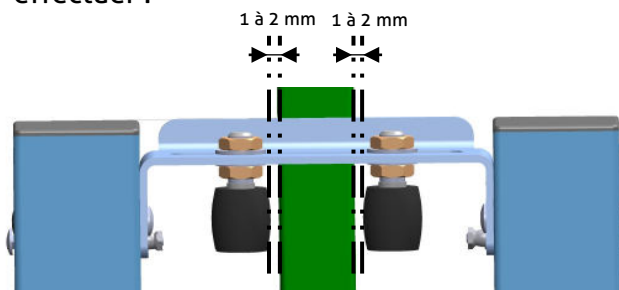
Rentrer délicatement le vantail dans le portique, en faisant attention de ne pas accrocher le plat de liaison



Ne pas emmener le vantail aux extrémités, Risque de sortie du guidage et chute du vantail.

## ➔ 7 – Portique de guidage - Réglages

- Le vantail est maintenant positionné dans le portique de guidage. Les réglages suivants sont à effectuer :

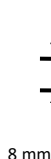


➤ Régler les olives de guidage en laissant 1 jeu de 2 mm de chaque côté entre la traverse haute du vantail et les olives.

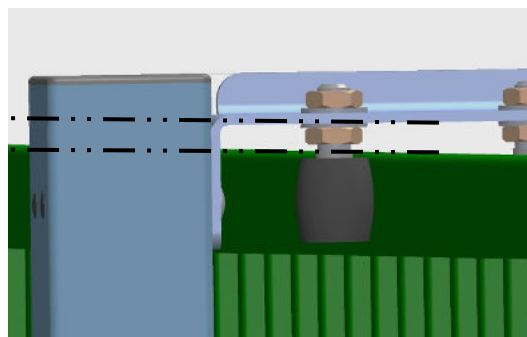


**Vérifier la verticalité du vantail.**

➤ Mettre une cale entre le dessus du vantail et le dessous du plat de liaison pour donner un jeu de 8 mm.

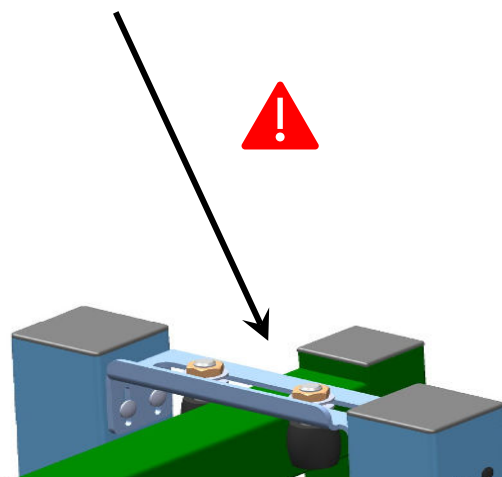
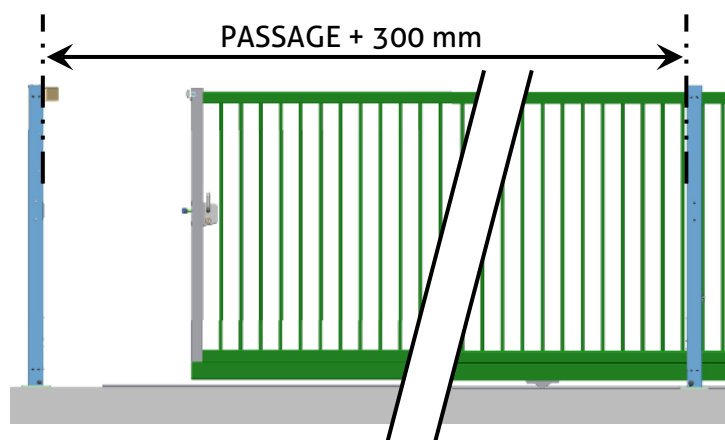


➤ Votre portail est maintenant sécurisé. Vérifiez que les montants verticaux des extrémités du vantail sont bien retenus par le plat de liaison lors d'une manœuvre. Auquel cas régler le plat.



## ➔ 8 – Pose du portique de réception

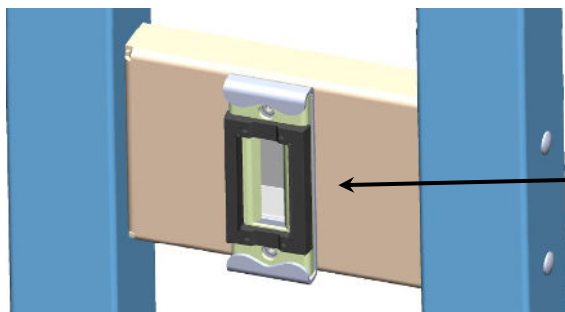
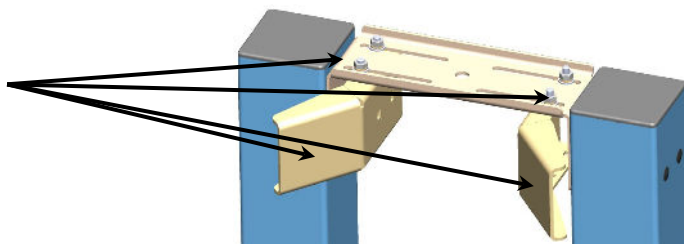
- 1 - Positionner le portique de réception à la cote du passage + 300 mm comme indiqué sur le plan. Fermer le portail en contrôlant que le montant arrière ne vienne pas heurter le plat de liaison.



- 2 - Si besoin, déplacer légèrement le portique de réception.
- 3 - Marquer les 8 trous de fixation du portique et le fixer. Vérifiez les niveaux et l'écartement. Passons aux réglages finaux.

## ➔ 9 – Montage serrure et gâche

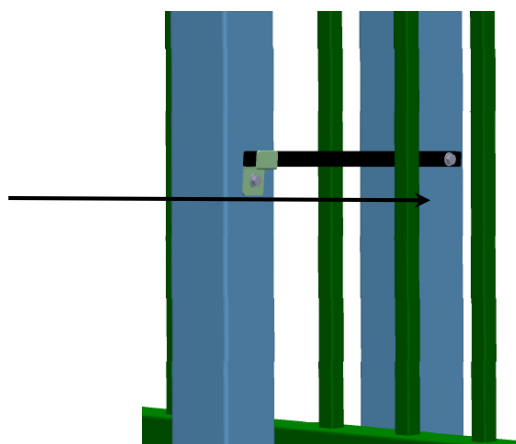
1 - Régler les joues de réception du portique de réception, de sorte que l'insertion du vantail soit faite le plus naturellement possible.



2 - Le vantail est équipé d'une serrure, sa gâche est montée sur le portique de réception.

Vérifier le réglage de la gâche et le correct accrochage de la serrure.

3 - le portail possède, sur le portique de guidage, un plat en acier qui permet le verrouillage du vantail en position Ouverte.



## ➔ 10 – Pose de la butée arrière – Versions de Portails

Une fois le vantail posé sur le Rail, les 2 portiques posés et les accessoires réglés, il reste la pose de la butée arrière.

- 1- Positionner le vantail en ouverture maximale.
- 2 - Positionner et cheviller la butée de réception arrière.



**LA POSE EST TERMINEE – PROFITEZ DE VOTRE PORTAIL !**

**VERSION PORTAILS MANUELS / MOTORISABLES**

Les portails Coulissants existent en 2 Versions :

- Manuelle
- Motorisable

La pose est identique, seuls les accessoires sont différents.

Version Motorisable : Absence de la Serrure, Absence de la Gâche sur Portique de réception, Absence du plat de Blocage.