

PORTAIL PROFESSIONNEL PIVOTANT

GRILLAGÉ OCCULTABLE

FICHE TECHNIQUE



- Facile à poser
- Résistant
- Ouverture à 180°
- Solution esthétique et compatible kit occultant



Habitations et jardins individuels



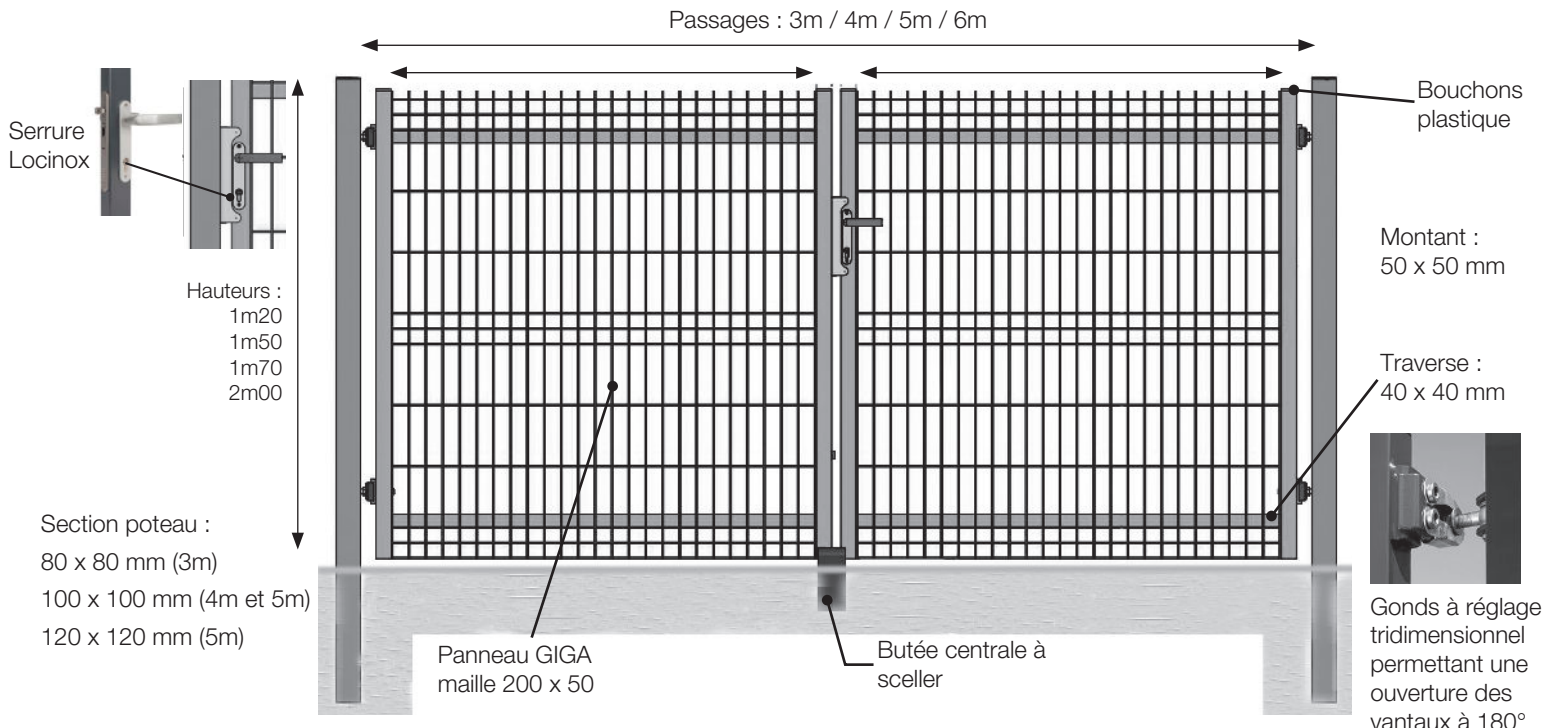
Logements collectifs



Usines et sites industriels

*conditions de garantie : nous contacter

Le portail pivotant Professionnel grillagé occultable, une solution complète et qualitative pour la protection de tous les sites. Conforme aux normes Européennes.



Descriptif technique

HAUTEURS	1m25	1m55	1m75	1m95
PASSAGE REEL - INTERIEUR POTEAUX	3m12	4m12	5m12	6m14
PILIER	80 x 80 mm	100 x 100 mm		120 x 120 mm
LARGEUR HORS TOUT	3280 mm	4320 mm	5320 mm	6380 mm
CADRE	50 x 50 mm (montants)		40 x 40 mm (traverses)	
OUVERTURE	180°			
MATIÈRE	acier Sendzimir Z275			

NOS +

- Adaptabilité et rapidité de pose, à sceller ou sur platine, ce portail convient à tous les types de terrain.
- Concept entièrement soudé.
- Gonds réglables pour une ouverture à 180°.
- Poignée double en aluminium.
- Serrure encastrée Locinox, solide et pratiquement impossible à forcer.
- Portail harmonisé avec votre clôture en panneaux rigides, kits d'occultation compatibles.

Traitement de surface

Finition sablage, métallisation, plastification haute protection par poudrage électrostatique au polyester (120 microns minimum) et polymérisation par cuisson au four à 200°C.

Coloris

*Sur demande



Occultable

Kit d'occultation



Kit d'occultation Bois



Composition du portail

- 2 vantaux
- 2 poteaux
- Verrou de sol et sabot à visser
- Serrure encastrée Locinox avec mécanisme 100% en acier inoxydable. Le réglage du pêne demi-tour et la combinaison du crochet inoxydable avec la gâche anti-écartement permettent une fermeture sûre et sécurisée de votre portail.
- Coffre et poignée en aluminium
- Cylindre européen 30x30 mm, 3 clés
- Bouchons en plastique noir (embouts à ailettes)



Accessoires & options



Arrêtoir à bascule

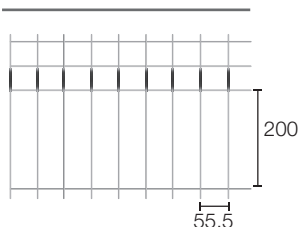


Cylindre pompiers

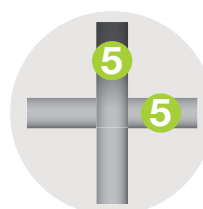
Remplissage

Panneau GIGA
Maille 200 x 55 mm
Compatible avec nos kits d'occultation.

Maille



Diamètre fil



Plis



Références et Informations logistiques

Vert - RAL 6005

Gris - RAL 7016

Noir - RAL 9005

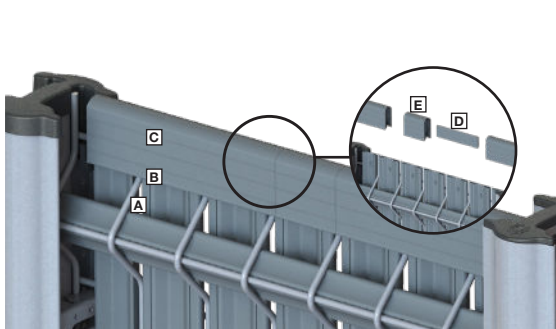
	Hauteur (mm)	Poids (kgs)	Hauteur panneau (mm)	Code Article	Hauteur panneau (mm)	Code Article	Hauteur panneau (mm)	Code Article
Passage 3000 mm	1250	69	1250	12730602110	1250	12730602310	1250	12730602410
	1550	79	1550	12730603110	1550	12730603310	1550	12730603410
	1750	86	1750	12730604110	1750	12730604310	1750	12730604410
	1950	93	1950	12730605110	1950	12730605310	1950	12730605410
Passage 4000 mm	1250	93	1250	12730802110	1250	12730802310	1250	12730802410
	1550	107	1550	12730803110	1550	12730803310	1550	12730803410
	1750	117	1750	12730804110	1750	12730804310	1750	12730804410
	1950	126	1950	12730805110	1950	12730805310	1950	12730805410
Passage 5000 mm	1250	103	1250	12731002110	1250	12731002310	1250	12731002410
	1550	118	1550	12731003110	1550	12731003310	1550	12731003410
	1750	129	1750	12731004110	1750	12731004310	1750	12731004410
	1950	139	1950	12731005110	1950	XXXXXXXXXX	1950	XXXXXXXXXX
Passage 6000 mm	1250	124	1250	12731202110	1250	12731202310	1250	12731202410
	1550	143	1550	12731203110	1550	12731203310	1550	12731203410
	1750	156	1750	12731204110	1750	12731204310	1750	12731204410
	1950	169	1950	12731205110	1950	12731205310	1950	12731205410

Offrez à votre clôture une belle finition panneaux et portillons

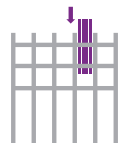
Harmonisez facilement et rapidement votre accès piéton avec la clôture de votre résidence grâce à nos kits d'occultation, fabriqués en France, de lamelles PVC ou bois naturel.

Précautions de pose

Vérifier que votre clôture répond aux exigences induites par la pose d'occultation (résistance à la prise au vent)
- Cf. doc Fixation clôture Giga selon l'exposition au vent



- A** Cornière universelle
- B** Lattes occultantes tous panneaux
- C** Lisse de finition
- D** Manchon de jonction
- E** Prolongateur de lisse de finition



1 Glisser une 1ère latte verticalement dans le panneau.



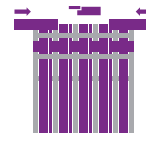
2 Placer les cornières dans les plis du panneau. Si besoin, pincer la cornière sur elle-même pour la faire coulisser dans le pli du panneau.



3 Glisser les lattes d'occultation dans le panneau et faire venir en butée l'ergot sur le 1er fil. Procéder ainsi sur toute la largeur du panneau.



Positionner les dernières lattes aux extrémités (recouper si nécessaire).



4 Assembler les lisses de **C** en utilisant le manchon de jonction **D**. En fonction du système de fixation (Poteau), vous utiliserez ou non la pièce **E**. Venir ensuite emboîter la lisse sur la partie supérieure du panneau.

Fixation de la lisse

C La lisse de finition est dotée de crochets sur sa face intérieure qui permettent de la «clipser» sur le 1er fil, pour coiffer le panneau et ainsi la solidariser à la clôture.

Vue de profil de la solidarisation

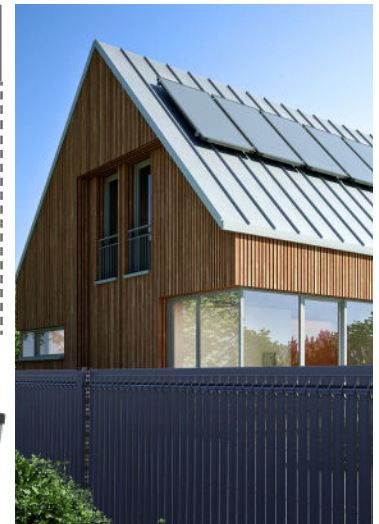


*Panneau en maille 55 et pli maxi 41 mm.

Descriptif technique pour panneau maille 55mm Kit d'occultation Largeur 2,5m



COMPOSITION	KIT		COMPOSANT		
	Hauteur (mm)	Quantité	Largeur	Épaisseur	Matière
Lattes occultantes tous panneaux	1230	45	49 mm	7 mm	PVC rigide qualité menuiserie extérieure
	1530				
	1730				
	1930				
Cornière universelle	1250	4 (Kit 1230)	40 mm	15 mm	
		6 (Kit 1530 / 1730 / 1930)			
Lisse de finition	1225	2	34 mm	21 mm	
Manchon de jonction	150	1	24 mm	4 mm	
Prolongateur de lisse de finition	50	1	34 mm	15 mm	

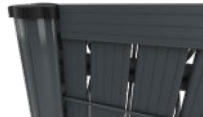


Résiste
Une durabilité accrue (résistance UV et déformation).



Valorise
Un design renouvelé alliant rigidité et esthétique.


VUE DE FACE (RUE)



VUE ARRIERE



Descriptif technique pour panneau maille 55mm et 0.5mm Kit d'occultation

COMPOSITION KIT	Largeur (mm)	Épaisseur (mm)	Quantité	Hauteur (mm)
Lattes	47	8	45	1230
Lattes d'extrémités	32	8	2	1530
				1730
				1930
Trapèze	20  28	10,5	4 (Kit 1230)	1250
			6 (Kit 1530 / 1730 / 1930)	



Naturel & durable
Résiste aux intempéries sans ajout d'un traitement chimique.



Esthétique & intimité
Brise-vue et brise-vent associé au charme du bois.

