

PORTILLON INDUSTRIEL BARREAUDÉ

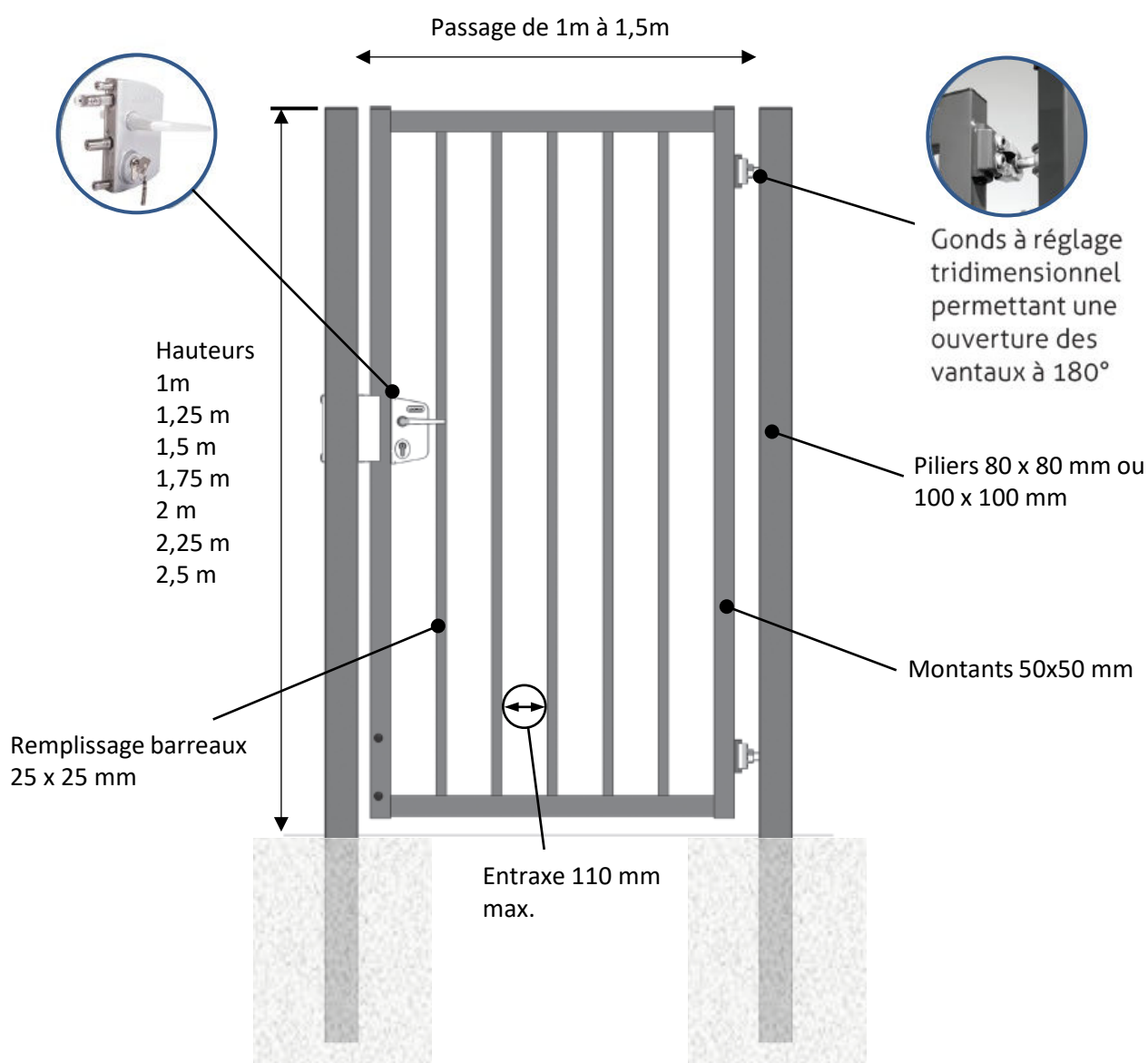


Table des Matières

Recommandation manutention et garantie.....	3
1. Description et Dimensions	4
2. Précaution pour la pose	5
3. Préparation à la pose.....	5
4. Pose portillon fixation sur platines.....	6
5. Montage des gonds.....	7
6. Pose portillon scellement béton.....	8
7. Montage serrure et gâche.....	9
8. Pose poteau gâche.....	9
9. Régalages définitifs.....	10

Recommandation pour la manutention

Prévoir un matériel de manutention adéquat pour soulever la charge (voir tableau ci-dessous).

Masse des portails selon passages et hauteurs EN KG

Passage	Hauteurs						
	1 m	1,25 m	1,5 m	1,75 m	2 m	2,25 m	2,5 m
1 m	33	37	43	46	53	81	89
1,2 m	36	41	47	53	59	87	95
1,5 m	39	44	52	58	64	93	102

Garantie

Les portillons Clotex répondent à 3 critères de garanties :

1. Garantie à la **corrosion**

Selon les zones d'exposition

Garantie à la **corrosion**

Selon les zones d'exposition

Gamme	Produit	Nature du revêtement	RURALE	URBAINE ET INDUSTRIELLE		MARINE OU INDUSTRIELLE AGRESSIVE		MIXTE (marine et industrielle)
			non polluée	normale modérée	sévère	1 à 3 km	< 1 km	
			C2*	C3*	C4*	C5*		C4*+C5*
GAMME EXECUTIVE								
	EXECUTIVE	Acier Sendzimir® + plastification						
GAMME PROFESSIONNEL								
	PROFESSIONNEL	Acier Sendzimir® + plastification						
GAMME INDUSTRIEL								
	INDUSTRIEL	Acier Sendzimir® + plastification						

2. Garantie **motorisation & pièces électriques**

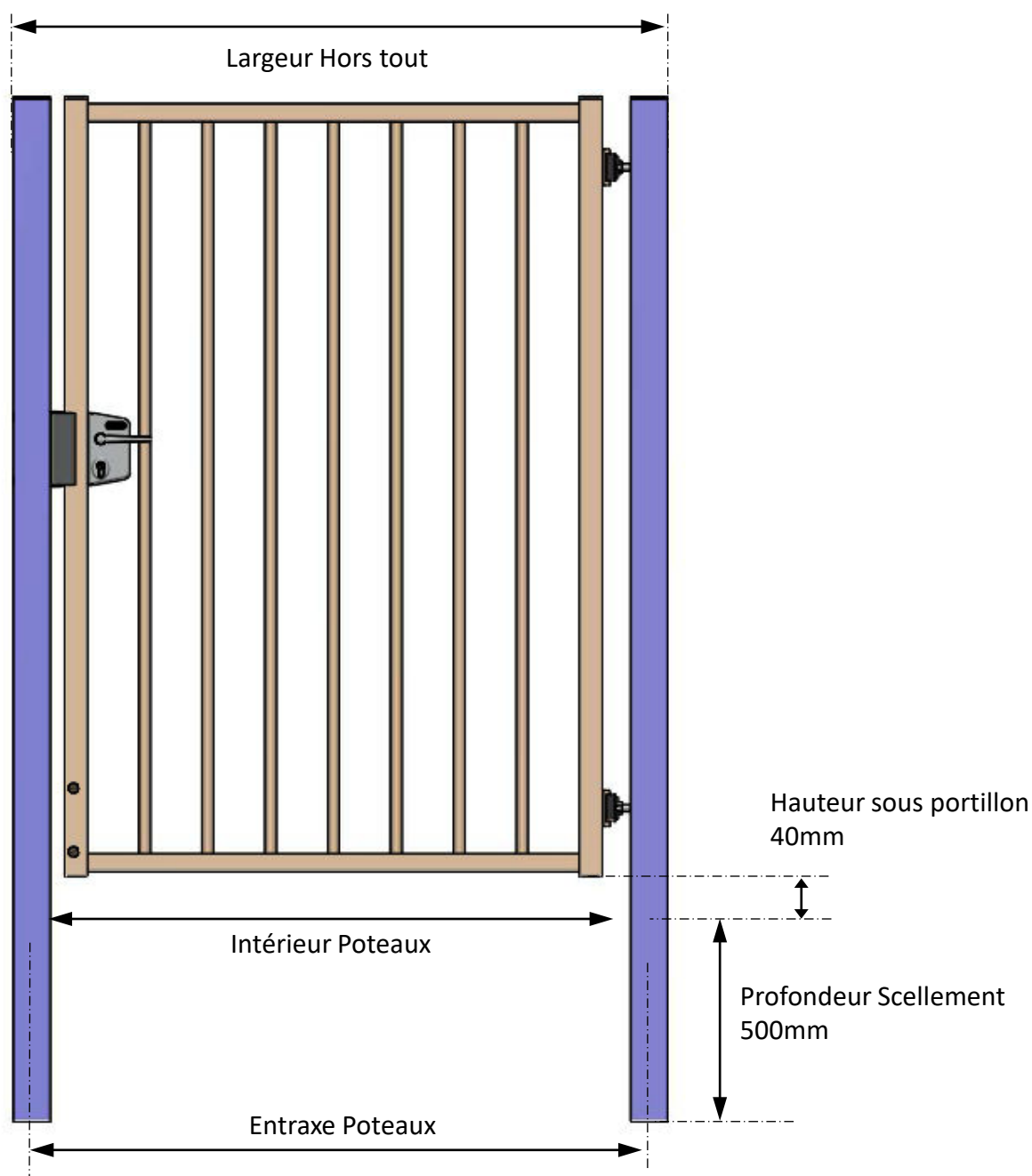
Gamme	Produit	Garantie	Conditions
PORTAIL / MOTORISÉ	GAMMES PROFESSIONNEL / INDUSTRIEL		
	MOTORISATION CARTE ELECTRONIQUE ORGANES DE SECURITE		La garantie s'applique sous réserve de contrôle du produit défectueux une fois reçu par nos services suite à l'échange.

3. Garantie **mécanique**

- Soudures et assemblages : garantie de 10 ans dans le cadre d'une utilisation conforme à la notice de pose.
- Accessoires de ferronnerie, serrures, gonds, galets etc... : garantie 1 an

La garantie prend effet à la date de la facture.

1- Description et dimensions

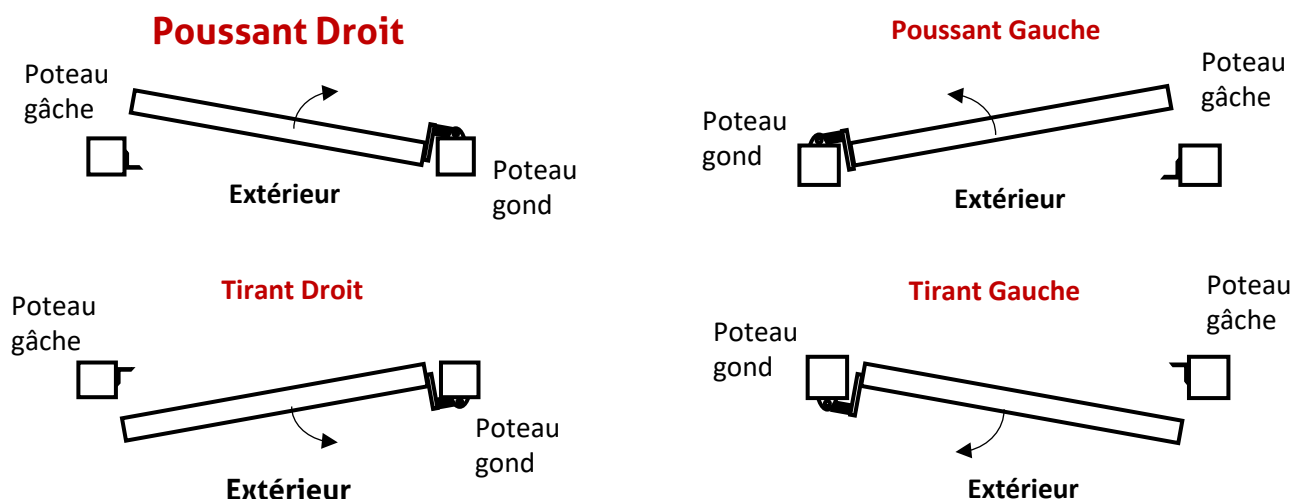


Largeur nominative	1 m	1,2 m	1,5 m
Intérieur poteaux	975 mm	1 245 mm	1 515 mm
Largeur Hors-tout (poteaux de 80x80 mm)	1 135 mm	1 405 mm	1 675 mm
Largeur Hors-tout (poteaux de 100x100 mm)	1 175 mm	1 445 mm	1 715 mm
Entraxe poteaux	920 mm	1 155 mm	1 425 mm

PROFONDEUR DE SCELLEMENT : 500 MM

2- Précautions pour la pose

- Avant de commencer la pose du portillon, vérifier le sens d'ouverture.
- Le sens d'ouverture est défini depuis l'extérieur



POSE AVEC POTEaux SCELLES : BIEN VERIFIER LE SENS DES 2 POTEaux

3 - Préparation à la pose et matériel

- Outils nécessaires



- Equipements de protection



4 - Pose portillon FIXATION SUR PLATINES

- **IMPORTANT** : toujours commencer par poser le portillon avant la clôture.
- Faire 2 trous de Ø 30 cm ou 40 x 40 cm, profondeur de 50 cm, espacés de l'entraxe des poteaux (voir page 3).
- Remplir complètement les trous avec du béton. Lisser et vérifier l'altimétrie des 2 massifs,
- Laisser sécher au moins 24 h.
- Une fois le béton sec, tracer l'entraxe des poteaux sur les 2 massifs.
- Positionner le poteau Gond (celui avec les oreilles soudées), et tracer les 4 trous de fixation.



-- SENS OUVERTURE PORTAIL --

- Percer les trous, dépoussiérer et mettre en place les goujons d'ancrage (non fourni). Préconisation : vis M10 x 150.
- Fixer le poteau et vérifier les niveaux.
- Positionner sur l'autre massif le poteau Gâche.



-- LES 2 TROUS DE LA GACHE SONT ORIENTES EN FACE DU POTEAU GOND --

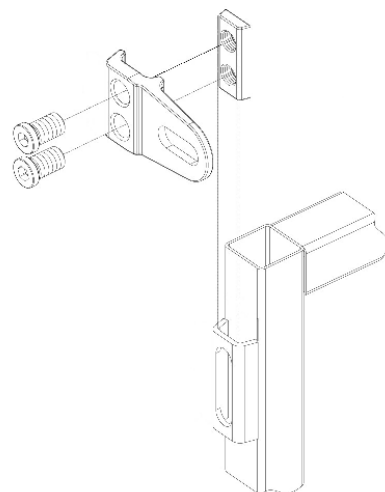
- Aligner les 2 platines avec un cordeau ou une règle.
- Vérifier la cote « Intérieur Poteau - voir page 4 », puis tracer les 4 trous de fixation.
- Percer et fixer le poteau et vérifier les niveaux.
- Monter les accessoires :
 - Gonds sur le poteau gond et le vantail.
 - Voir page XXXXX
- Gâche sur l'autre poteau.
- Serrure sur le vantail.

5- Montage des gonds

- Commencer par monter les articulations sur le vantail (attention à l'orientation !)
- Utiliser la plaque de serrage avec les 2 vis pour assembler les 2 Grips sur les plaques soudées sur le vantail.



ATTENTION AU SENS DE MONTAGE



- Nous allons ensuite fixer le vantail sur le poteau articulation (celui avec les 2 oreilles soudées).
- Vous devez maintenant monter les gonds à réglage Quadridimensionnel.
- Approcher le vantail du poteau articulation (le caler si nécessaire, cale de 40 mm) et mettre en place le boulon fileté à œil dans le grip.



- Utiliser les rondelles fournies + l'axe avec le filetage partiel pour fixer le boulon à œil dans le U soudé sur le poteau.
- Fixer ensuite le boulon fileté sur le grip au moyen de la rondelle + écrous restants.



- Procéder de même avec le gond inférieur.

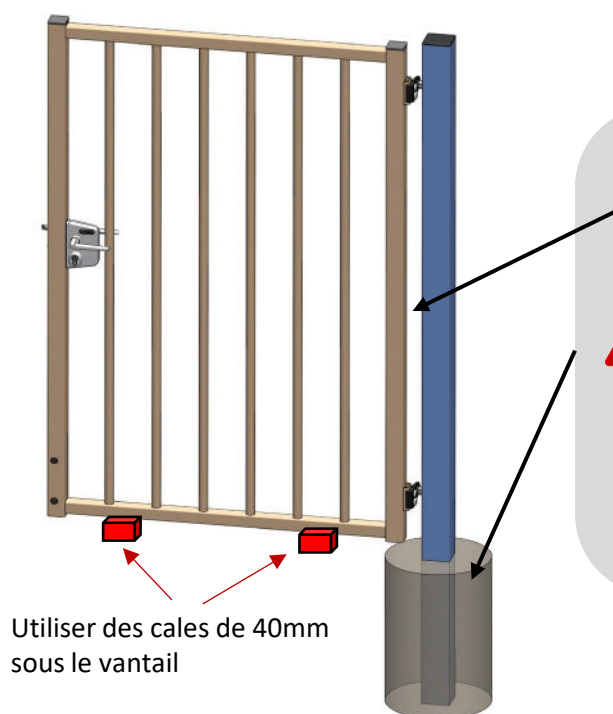
6- Pose portillon SCCELLEMENT BETON

- **IMPORTANT** : toujours commencer par poser le portillon avant la clôture.
- Faire 2 trous de Ø 30 cm ou 30 x 30 cm, et 50 cm de profondeur à l'entraxe (voir page 4).
- Vous avez assemblé le vantail avec le poteau d'articulation (voir page précédente).



Vérifier votre sens d'ouverture avant Scellement !

- Verser 10 cm de béton au fond et poser le poteau et le vantail.
- Utiliser des cales de 40 mm sous le vantail, et de 60 mm pour l'écartement entre le poteau et le vantail.



Utiliser des cales de 40mm
sous le vantail

Respecter un écart de 60 mm entre le poteau et le vantail, en réglant les vis des gonds.



Profondeur de scellement
Poteau MAXI 500 mm



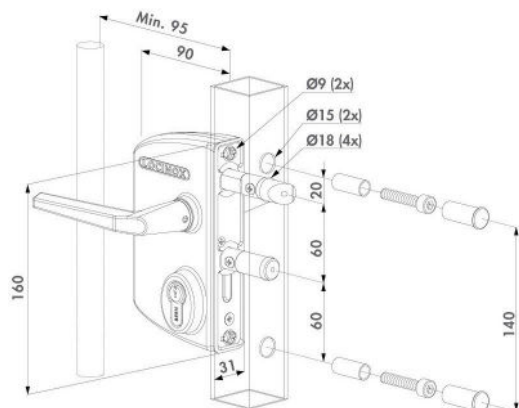
**VERIFIER LES NIVEAUX DU POTEAU ET
DU VANTAIL PUIS COULER LE RESTE DU
BETON**

Si besoin, ne pas hésiter à étayer le poteau et le vantail.

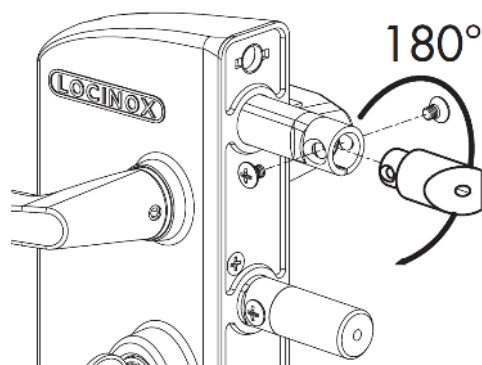
Attendre au moins 24 h le séchage du béton avant la pose de la serrure et du poteau gâche (pages suivantes).

7 - Montage serrure et gâche

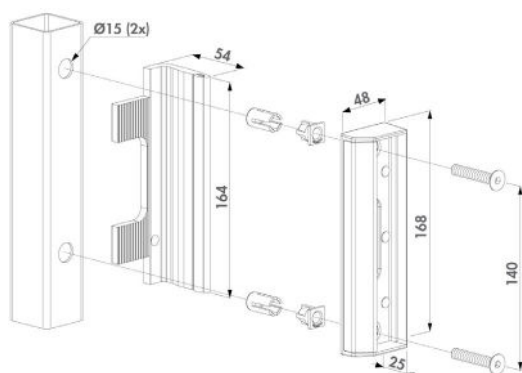
1. Montage serrure sur le vantail (voir ci contre pour retourner le pêne et le réglage profondeur) :



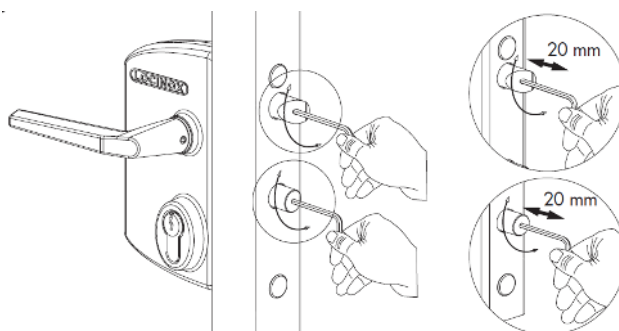
2. Si besoin d'inverser le pêne de la serrure, ci-dessous la procédure :



3. Montage de la gâche sur le poteau :



4. Réglage de la profondeur du pêne de la serrure et du verrou :



8 - Pose poteau gâche

- Verser 10 cm de béton au fond du trou restant et poser le poteau gâche.
- Vérifier l'alignement de la serrure avec la gâche avant scellement définitif.
- Maintenir un écart de 30 mm entre le poteau et le vantail, pour cela utiliser des cales en bois et des serres joints. Vérifiez les niveaux du poteau gâche.



PROFONDEUR SCELLEMENT MAXI 500 MM

- Vérifier à l'aide de la règle que les poteaux articulation et gâche soient au même niveau.
- Remplir le reste du trou avec le béton.
- Laisser sécher 24 h avant utilisation.

Astuce de pro : Prémonter votre portillon à plat sur la palette, les 2 poteaux et les cales pour tout sceller en 1 fois !

9 – Réglages définitifs

- Vérifier l'aplomb du portillon et corrigez si nécessaire en agissant sur le réglage des gonds de l'articulation.
- Contrôler le niveau du portillon.
- Contrôler l'accroche de la serrure dans la gâche, si besoin agir sur la longueur du pêne dormant.
- Contrôler également l'accroche du pêne de verrouillage, modifiez si nécessaire la longueur.

Votre portillon est opérationnel !



UNE MARQUE DE



23 rue Tramassac 69005 Lyon

WWW.CLOTEX.FR